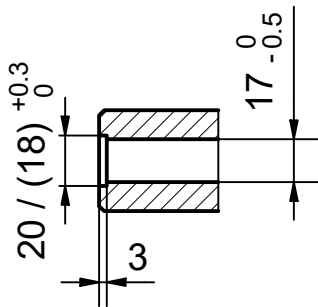
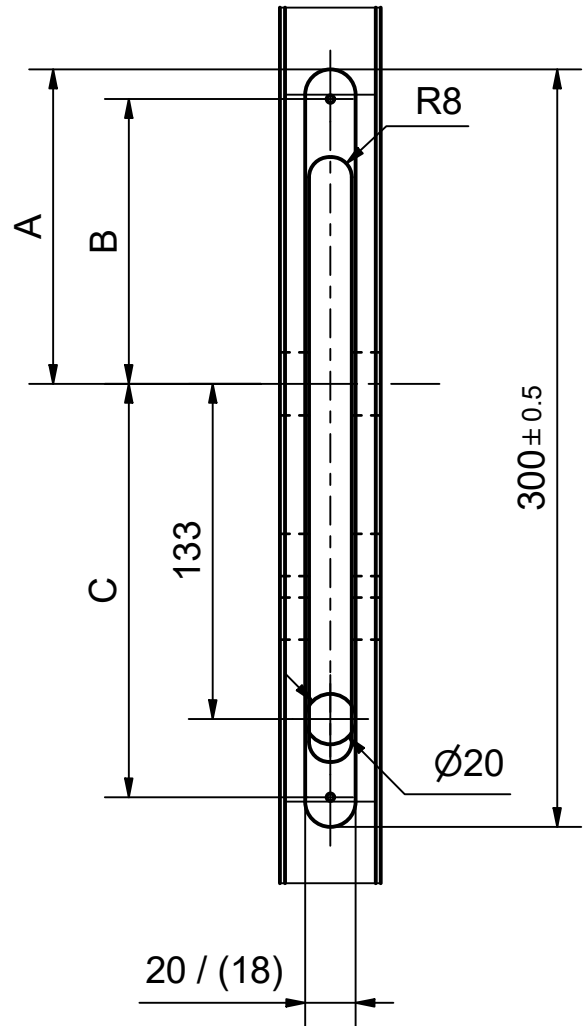
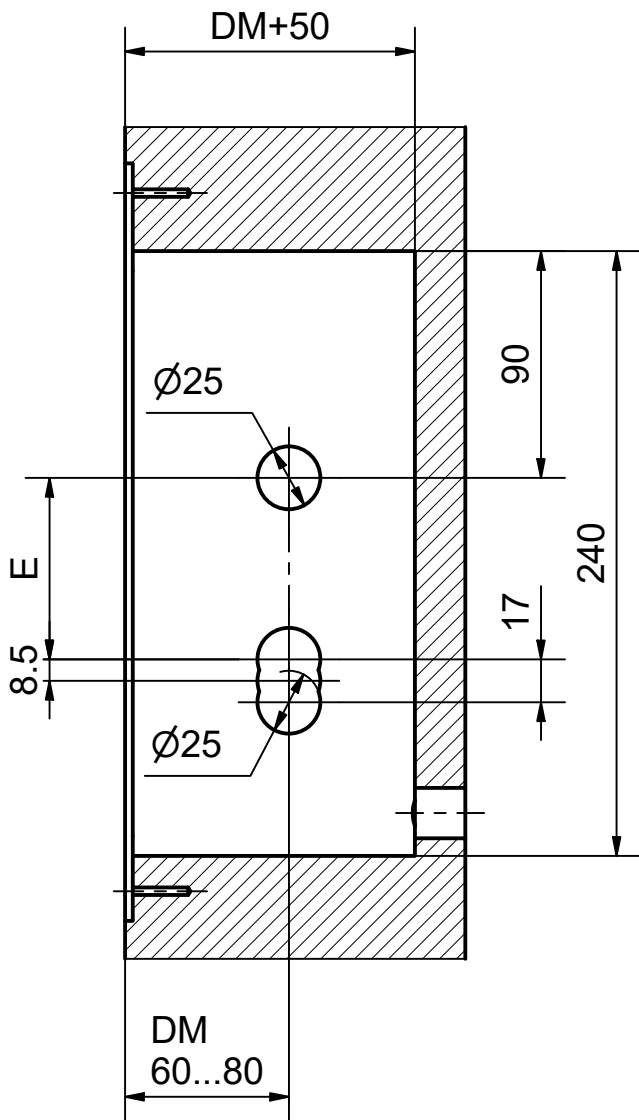


FX [mm]	X [mm] B=18	X [mm] B=20
5	3.8	4.8
4	3.7	4.7
3	3.5	4.5
2	3.4	4.4

E	A	B	C	R
PZ72/RZ74	124.5	113	164	45
PZ78	124.5	113	164	51
RZ78	124.5	113	164	49
PZ88	118.5	107	170	61
PZ92/RZ94	124.5	113	164	65

18907/18908 - MINT-ES SV ELK PC/BK
Massbild

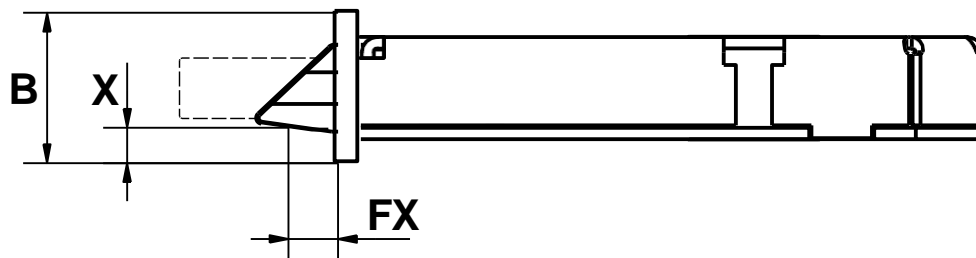
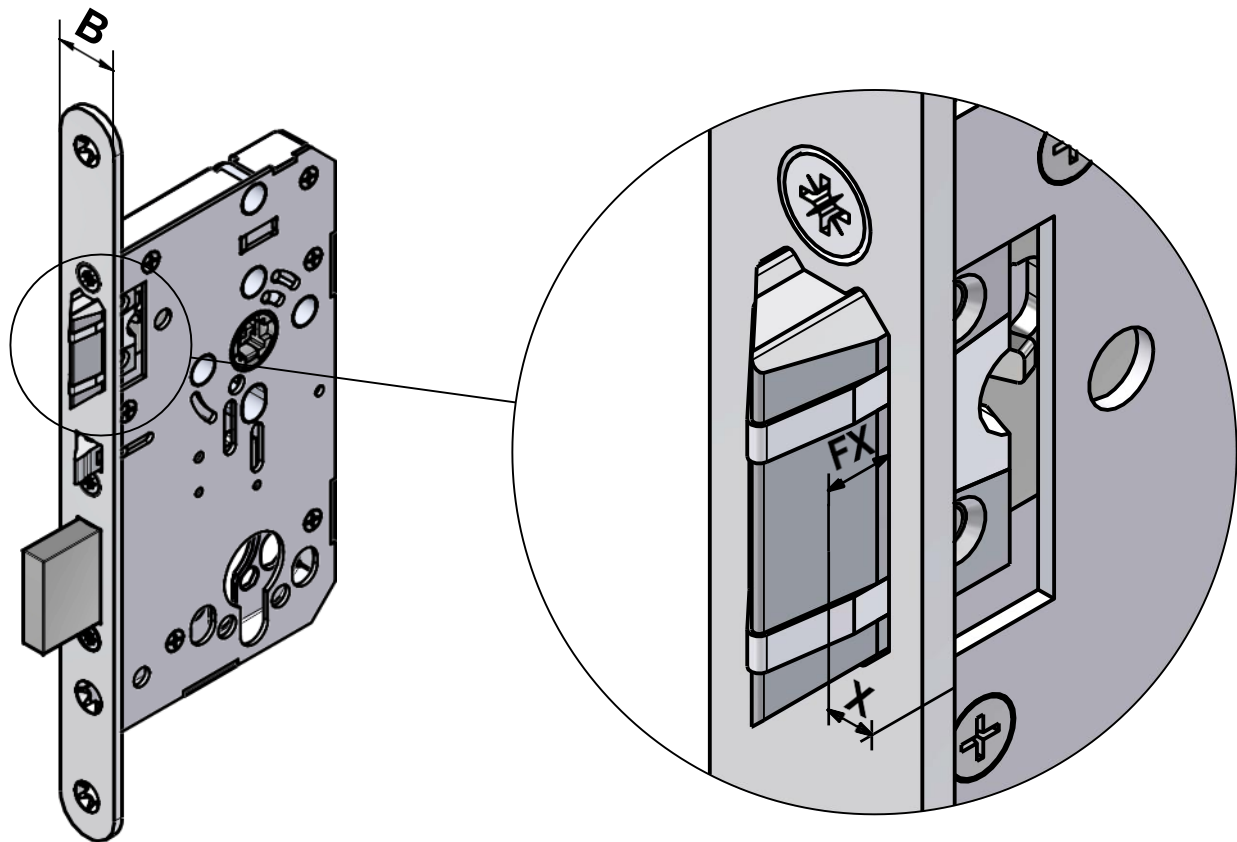


E	A	B	C
PZ72/RZ74	124.5	113	164
PZ78/RZ78	124.5	113	164
PZ88	118.5	107	170
PZ92/RZ94	124.5	113	164

X-Mass für MINT und 12er Schlossfamilie

Dimension X pour famille de serrures MINT et série 12

X-dimension for MINT and 12xxx locks



FX [mm]	X [mm]			
	B=18	B=20	B=24	B=20*
5	3.8	4.8	6.8	4.0
4	3.7	4.7	6.7	3.9
3	3.5	4.5	6.5	3.7
2	3.4	4.4	6.4	3.6

*nicht mittiger Stulp / têtère pas centrée / forend not centred

Das X-Mass bezeichnet den Abstand zwischen Türzarge und Schlossfalle. Aufgrund der Einlaufschräge der Falle ist dieses abhängig von der Falzluft (FX). Die in der Tabelle angegebenen X-Masse gelten für alle MINT und 12er Schlösser von Glutz.

La dimension X désigne la distance entre le cadre de porte et le bec-de-cane de la serrure. Endu bec-de-cane en biseau, celle-ci dépend du jeu de feuillure (FX). Les dimensions X indiquées dans le tableau sont valables pour toutes les serrures MINT et série 12 de Glutz.

The X dimension is the distance between the door frame and the latch. Due to the bevelled edge of the latch, this depends on the rebate clearance (FX). The X dimensions given in the table applies to all MINT and 12xxx locks from Glutz.