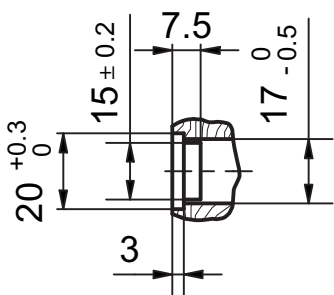
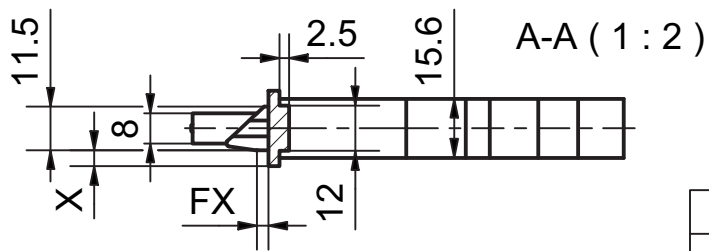
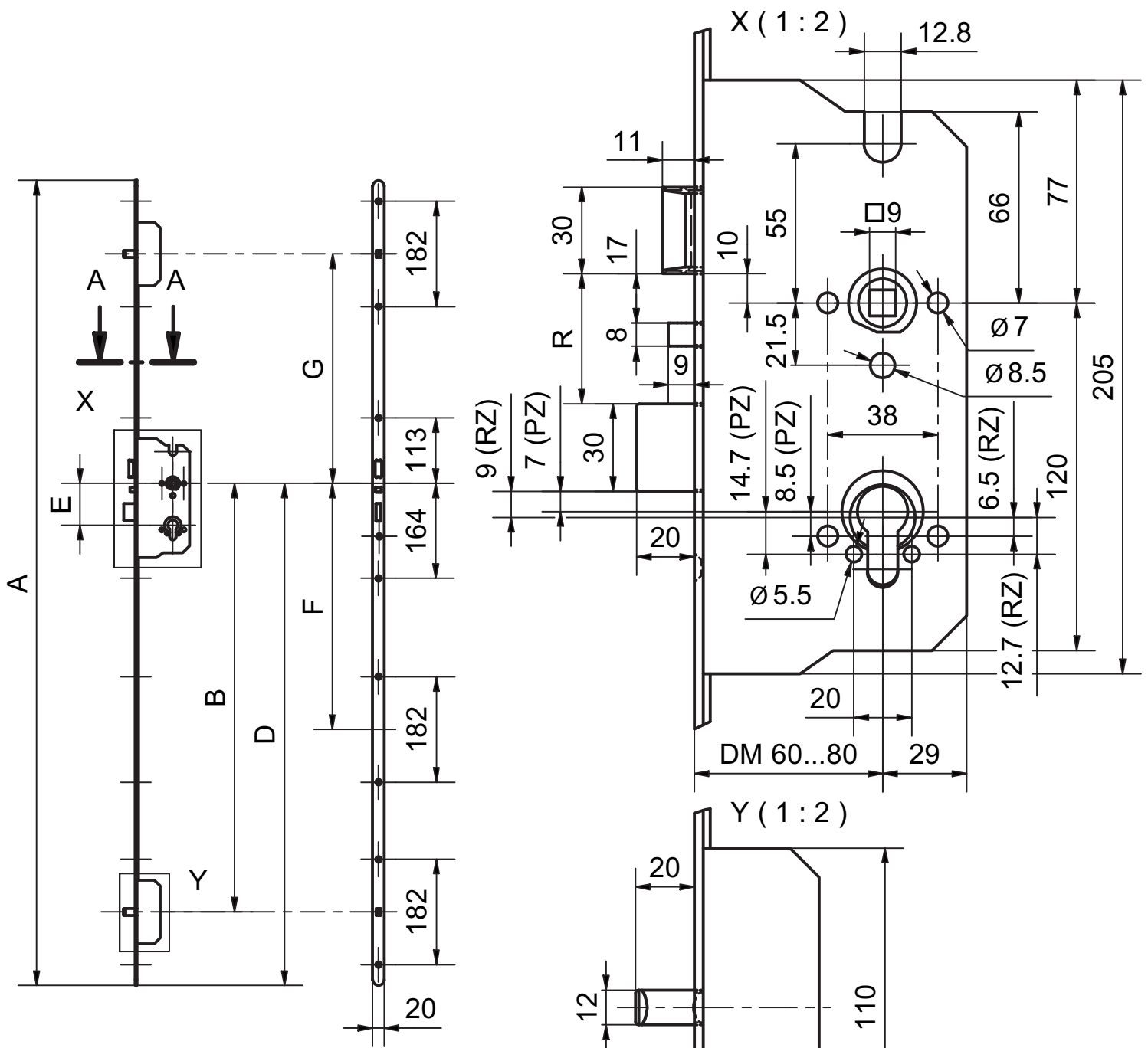


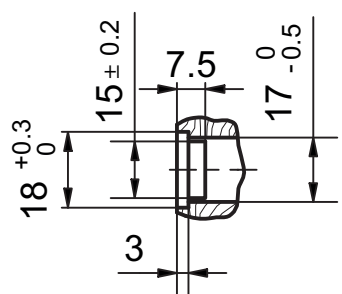
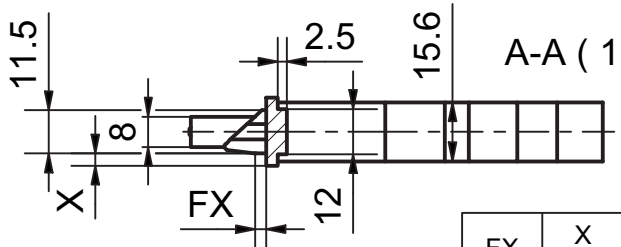
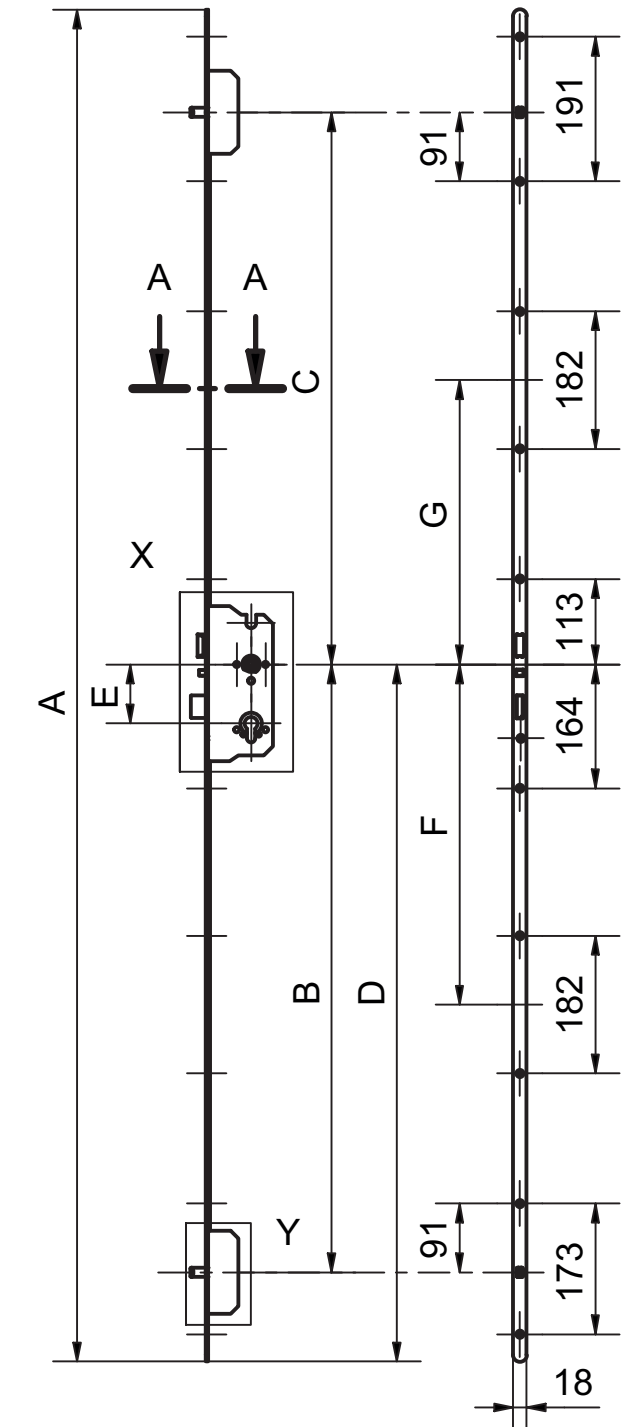
189XX MINT SV - PE, PB, TE, NF, GFF, ELK, PC, BK  
Massbild 2BR



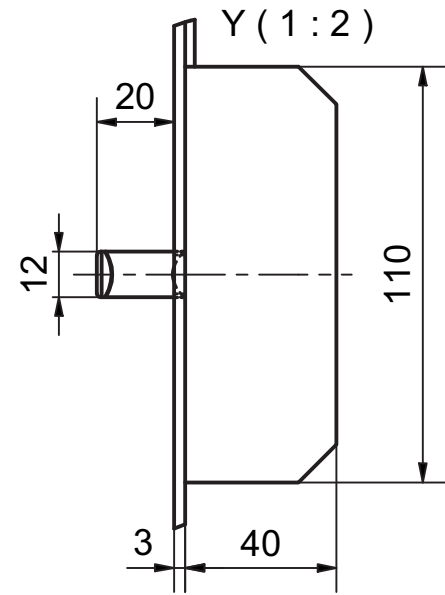
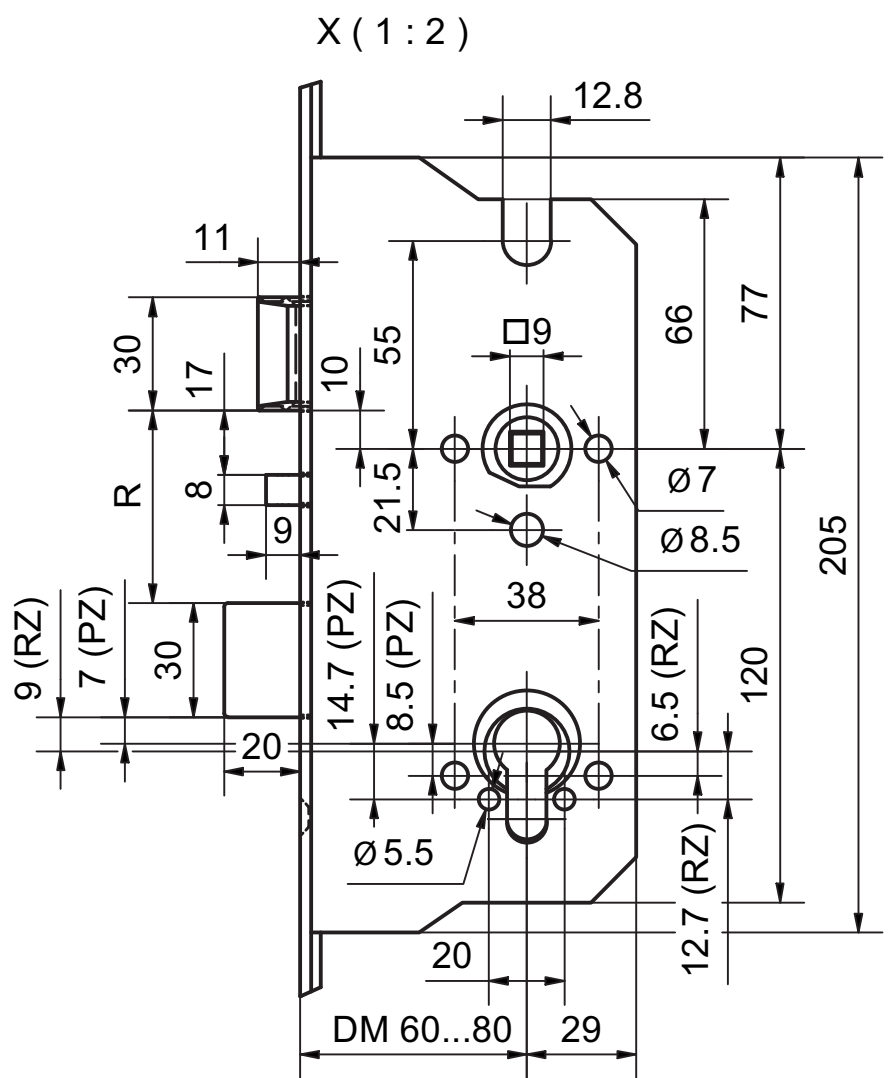
FX [mm]	X [mm] B=20
5	4.8
4	4.7
3	4.5
2	4.4

E	DM	A	B	D	F	G	R
PZ78	60	1434	804	931	450	376	51
PZ78	70	1434	804	931	450	376	51
PZ78	80	1434	804	931	450	376	51
RZ78	60	1434	804	931	450	376	49
RZ78	70	1434	804	931	450	376	49
RZ78	80	1434	804	931	450	376	49
PZ88	65	1435	875	980	425	350	61

18945/18962/18970 RB - MINT SV Rundbogen  
Massbild 2BR, PE, PB, PC ELK



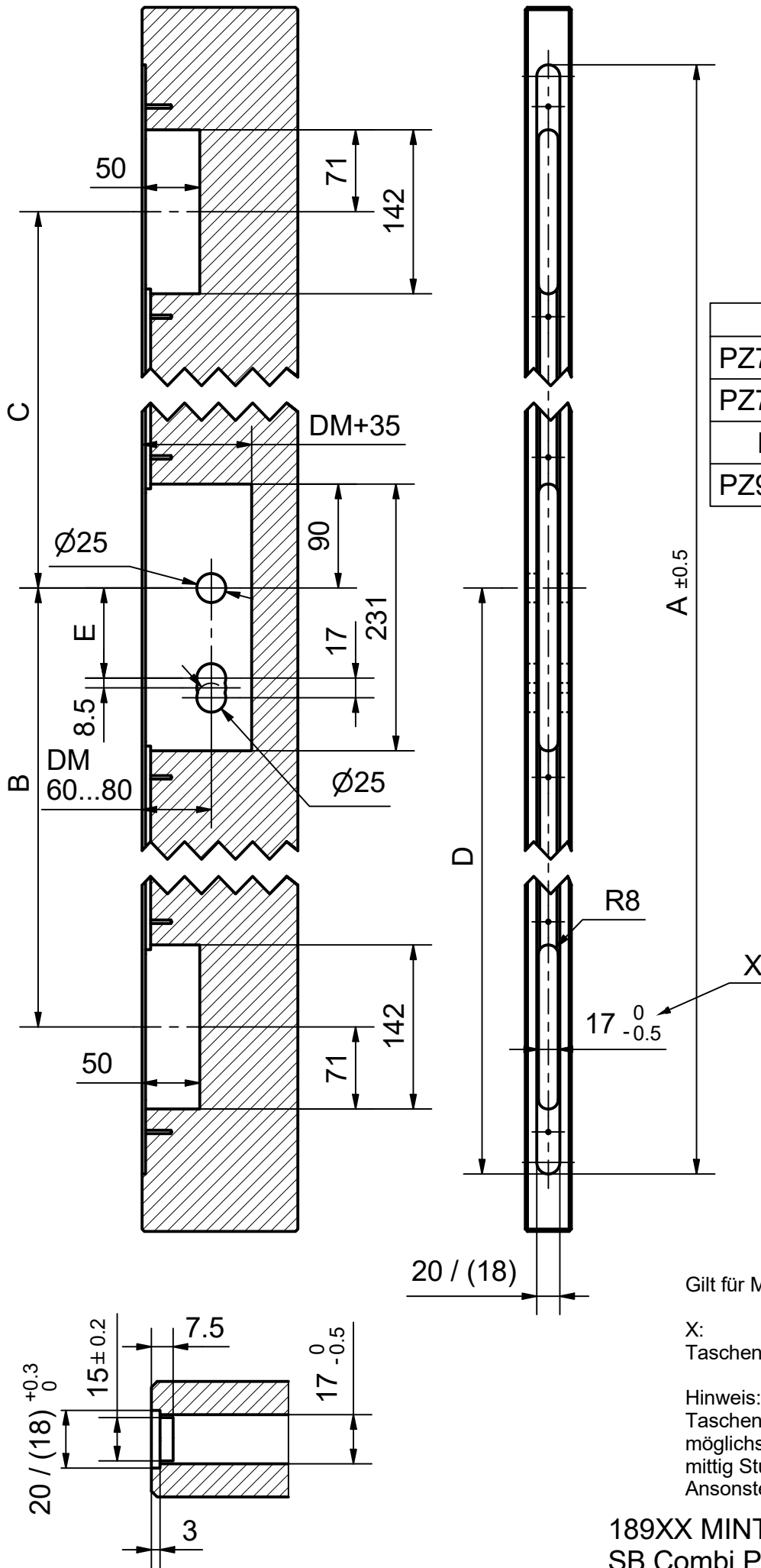
FX [mm]	X [mm] B=18
5	3.8
4	3.7
3	3.5
2	3.4



E	A	B	C	D	F	G	R
PZ78	1788	804	730	922	450	376	51
RZ78	1788	804	730	922	450	376	49

189XX MINT SV Reno - PE, PB, TE, NF, GFF, ELK  
Massbild 2BR

Renovationsstulp zu Treplane 18mm Stulp



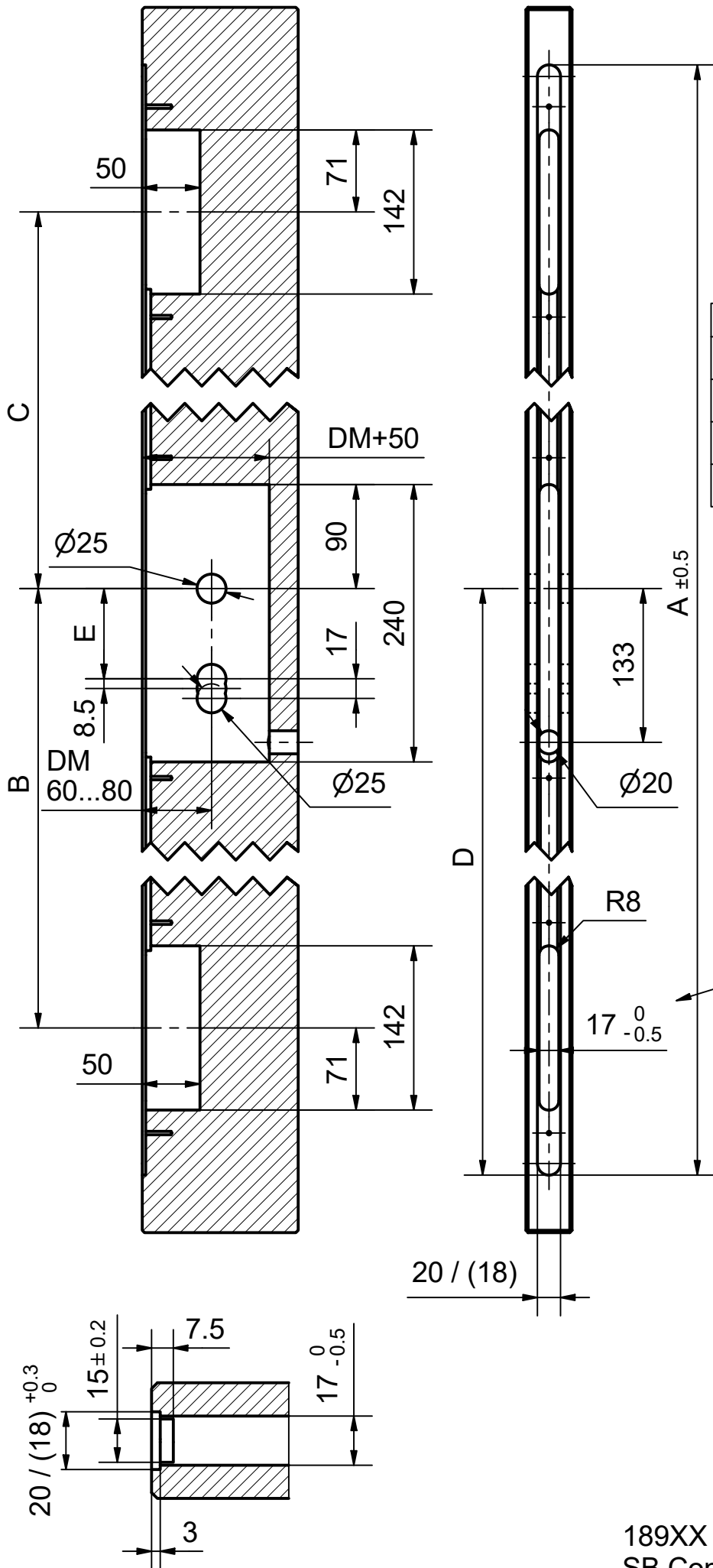
E	A	B	C	D
PZ72/RZ74	1744.5	740	750	867
PZ78/RZ78	1788.5	804	730	931
PZ88	1850.5	875	765	980
PZ92/RZ94	1744.5	760	730	887

Gilt für Mint SB, Combi, SV PE,PB,TE,NF,GFF

X:  
Taschenbreite für Haupt- und Zusatzkasten

Hinweis:  
Taschen für Haupt- und Zusatzkasten  
möglichst parallel zum Türblatt und  
mittig Stulp einfräsen.  
Ansonsten besteht Fehlfunktionsgefahr.

189XX MINT  
SB,Combi,PE,SV PE,PB,TE,NF,GFF,ELK  
Einfräsezeichnung 2 Zusatzkasten



E	A	B	C	D
PZ72/RZ74	1744.5	740	750	867
PZ78/RZ78	1788.5	804	730	931
PZ88	1850.5	875	765	980
PZ92/RZ94	1744.5	760	730	887

Gilt für Mint SV PC ELK, BK

X:  
Taschenbreite für Haupt- und Zusatzkasten

Hinweis:  
Taschen für Haupt- und Zusatzkasten  
möglichst parallel zum Türblatt und  
mittig Stulp einfräsen.  
Ansonsten besteht Fehlfunktionsgefahr.

189XX MINT  
SB,Combi,PE,SV PE,PB,TE,NF,GFF,ELK  
Einfräszeichnung 2 Zusatzkasten